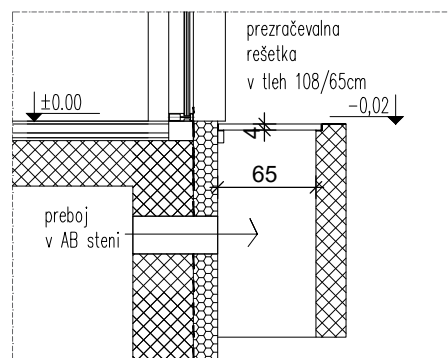
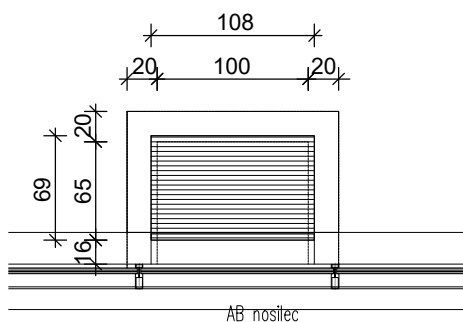




Talna prezračevalna rešetka



v območju jaška
(stik stene jaška s steno kleti)
se stena kleti izolira s TI
npr. Fragmat XPS 400 NI

OPOMBA : Pred izvedbo je potrebno vse mere preveriti na gradbišču, izveba po potrjenem detajlu!

Talna rešetka prezračevalnih jaškov

| | |
|------------------------------------------------------------------------------------------------------------------------------------------------------------------------------|----------------------------------|
| Lokacija: Pritličje Z | poz. P1 |
| | Dimenzije rešetke: 108/69 cm |
| | Število kosov: 1 |
| Opis: Sestavljene iz konstrukcijskega jekla S235JR, S355J2, skladno s standardom EN 1433. Vstavljene so v nosilni L okvir, okvirne dimenzije 108 x 69 x 5, vgrajen v AB zid. | Dodatno: Ojačitveni profil 40/80 |
| Rešetke: Višina rešetk je 40 mm. Sestavljene so iz nosilnega in prečnega traka, ki sta proti drsno nazobčana. Zanka velikosti 33 x 66 mm. Rešetke so vroče cinkane. | |